

Detta är den inledande texten som läraren läste högt för eleverna i provet 2017. Vid provtillfället läste därefter eleverna en längre text som är en fortsättning av denna text. Texten *Trafik* är ett utdrag ur boken *Så funkar det! Hemma och runt omkring*. Utdraget har bearbetats för det nationella provet i svenska och svenska som andraspråk i samråd med författaren.

Text: © Mats Wänblad – licensierat genom ALIS. Illustrationer: Björn Bergenholtz (bild 1) & Matilda Salmén (bild 2).

Delprov C: läsa faktatext – exempel på textunderlag

Trafik

Fotgängare och cyklister

Du behöver ta dig till skolan varje morgon – och hem igen på eftermiddagen, så klart. Många vuxna måste ta sig till jobbet och tillbaka. Folk flyttar sig hela tiden hit och dit. De ska till stranden eller affären, till simhallen eller till någon släkting. Eller så ska de till träningen eller hem till kompiserna för att läsa läxor. Ett bra sätt att ta sig fram är till fots. Ett annat bra sätt är med cykel.

Gå säkert

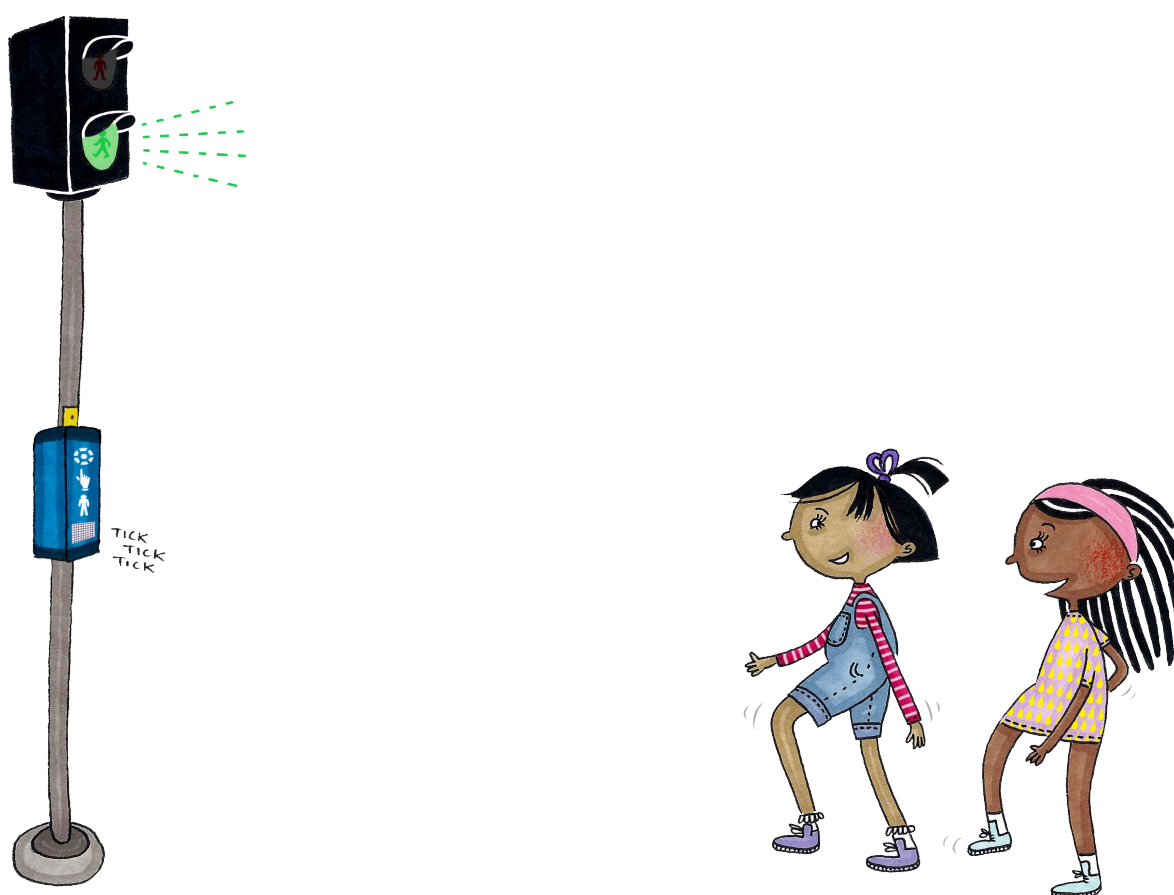
Trafiken kan vara farlig. Extra farlig är den för fotgängare. Den som går bland bilar är helt oskyddad. Bilar kör fort, och de är tunga och hårda. Därför gäller det att känna till vilka regler som gäller och att alltid ha reflex. Utan reflex är du svår att se i mörker.



Grön gubbe

När det är grön gubbe får man korsa gatan. Tiden man har på sig innan det blir rött igen kan vara allt mellan 10 och 35 sekunder. Bland annat beror det på hur bred vägen är, hur fort bilarna får köra och om övergångsstället ligger nära en skola eller ett äldreboende.

Man räknar med att om man går ungefär 1 meter i sekunden ska man hinna över. Det är inte särskilt fort. Och har man hunnit ett enda steg ut i vägbanan måste bilarna vänta ända tills man har hunnit över. Men försök få ögonkontakt med förarna, så att du är säker på att de har sett dig.



Fotgängarna får gå över gatan när trafikljuset visar grönt.

Delprov C: läsa faktatext – exempel på uppgifter

A) Vad är en fotgängare?

- A En fotgängare är någon som går.
- B En fotgängare är någon som cyklar.
- C En fotgängare är någon som åker bil.
- D En fotgängare är någon som åker buss.

B) Varför är det grön gubbe olika lång tid?

- A Det beror bland annat på om man bor i en stor eller liten stad.
- B Det beror bland annat på om man är barn eller vuxen.
- C Det beror bland annat på om det är mörkt eller ljust ute.
- D Det beror bland annat på om det är en bred eller smal väg.

C) Hur snabbt ska man gå för att hinna över gatan?

- A Man ska gå ungefär 1 millimeter i sekunden.
- B Man ska gå ungefär 1 centimeter i sekunden.
- C Man ska gå ungefär 1 meter i sekunden.
- D Man ska gå ungefär 1 kilometer i sekunden.