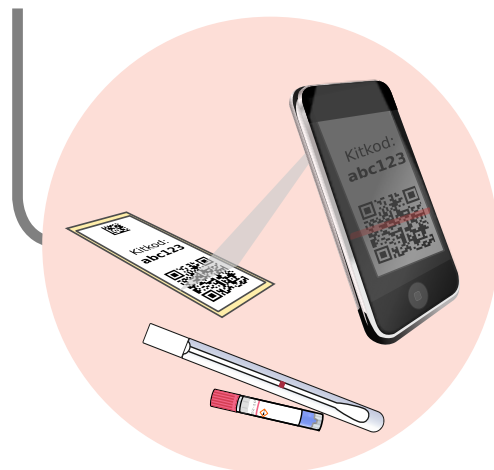
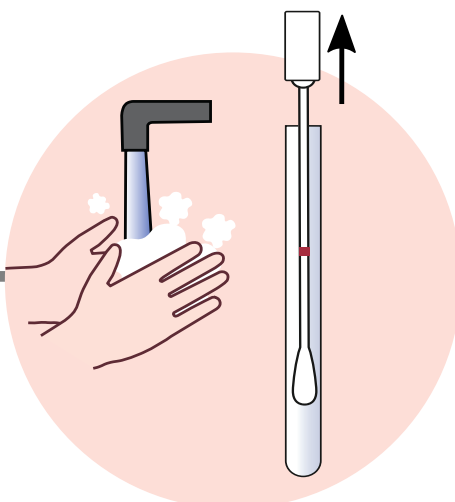


# Instruktion för självprovtagning av HPV

## Förbered

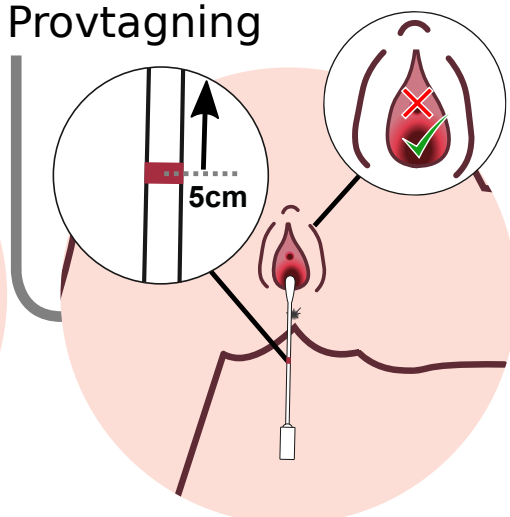


Skanna QR-koden som finns på etiketten med din **mobilkamera** eller QR-app och följ instruktionerna i QR-länken. Du kommer att bli ombedd att logga in med BankID för att koppla provet till din identitet. [Mer info](#)

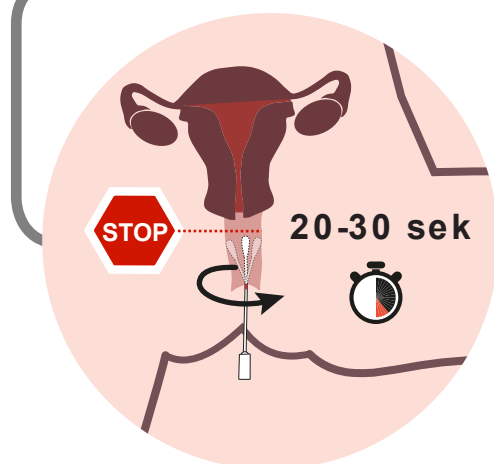


Tvätta händerna noga innan du tar provet. Öppna röret med provpinnen. Håll i locket då du tar ut provpinnen ur röret.

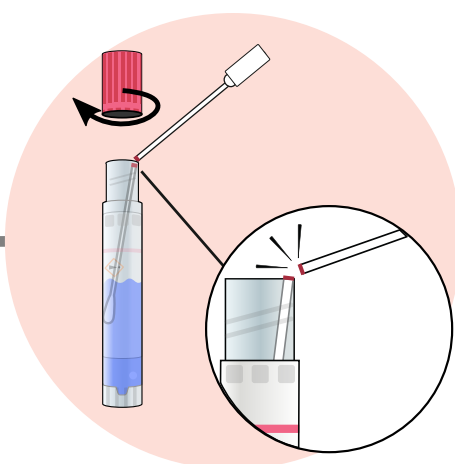
## Provtagning



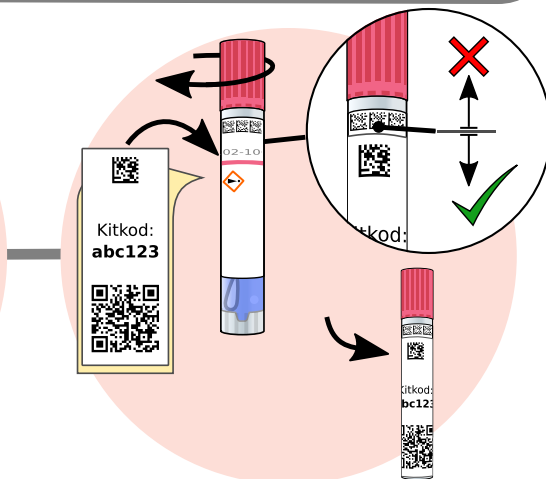
Provpinnen har en röd markering som visar 5 centimeter. För upp provpinnen i slidan fram till den röda markeringen. Pinnen ska inte föras in i urinröret!



Pinnen ska inte föras upp till livmodertappen. Roter pinnen mot slidväggarna i cirka 20-30 sekunder.

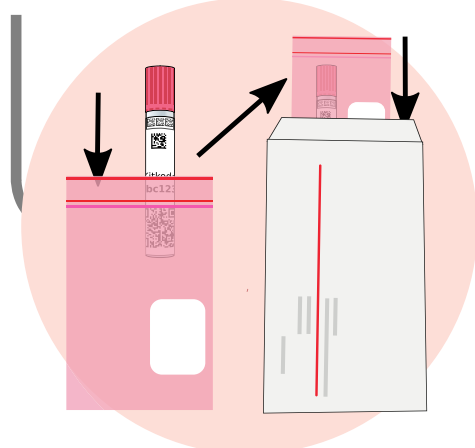


Öppna provtagningsröret försiktigt så att inte vätskan hålls ut. För ner provpinnen och bryt av vid markeringen.



Stäng provtagningsröret genom att skruva på locket. Sätt dit klistermärket med QR-koden, nedanför de små prickiga fyrkanterna.

## Skicka in



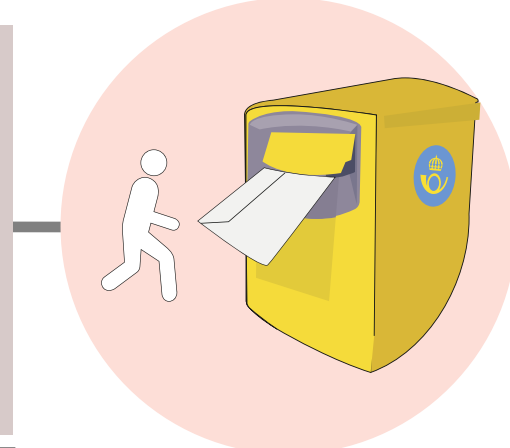
Lägg provtagningsröret i hygienpåsen av plast med absorberande papper. Förslut påsen. Lägg påsen i det förfrankerade svarskuvertet.

## Checklista

- Jag har skannat QR-koden och **kopplat den till min identitet**.
- Jag har satt fast etiketten med QR-koden på röret.
- Provet ligger i hygienpåsen.
- Jag har klistrat igen kuvertet.

Provet kan tas även om du menstruerar och/eller har flytningar. Om QR-koden inte fungerar, registrera koden manuellt: [selfsampling.kiehealth.se/profile](https://selfsampling.kiehealth.se/profile)

Vanliga frågor: [selfsampling.kiehealth.se/faqs](https://selfsampling.kiehealth.se/faqs)



Posta provet så snart som möjligt. Skicka **INTE** in provet förrän du kopplat provet till din identitet och fått meddelandet: "Ditt prov är nu kopplat till din identitet."