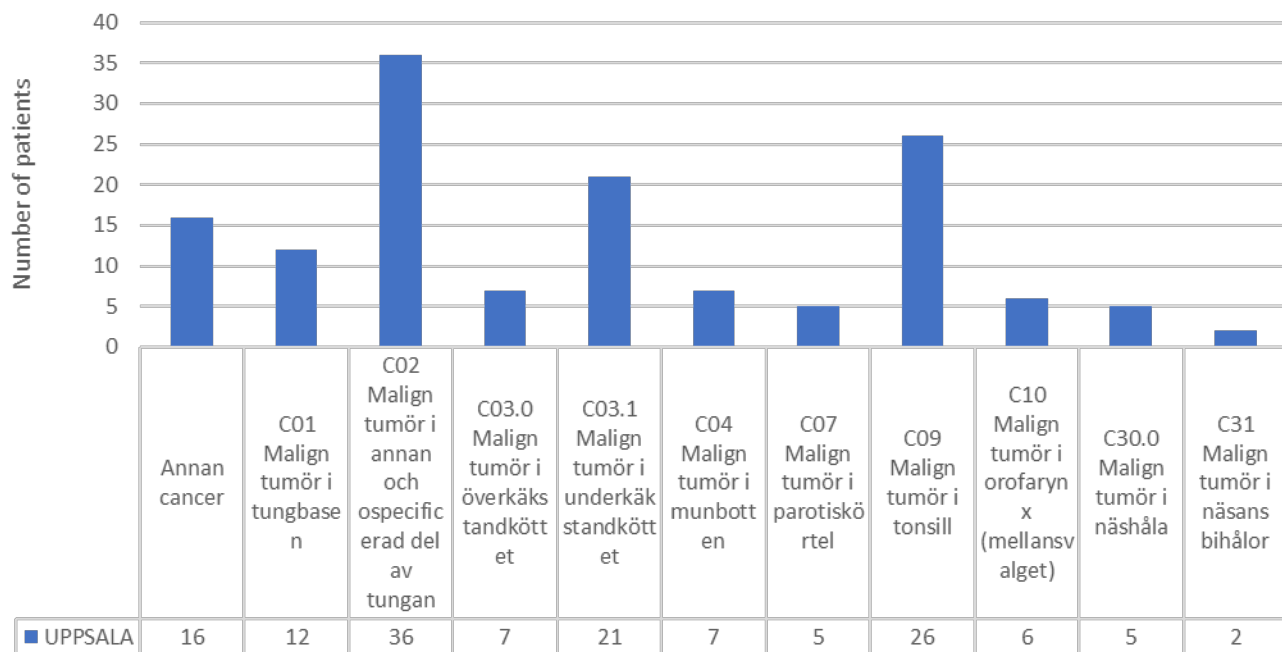


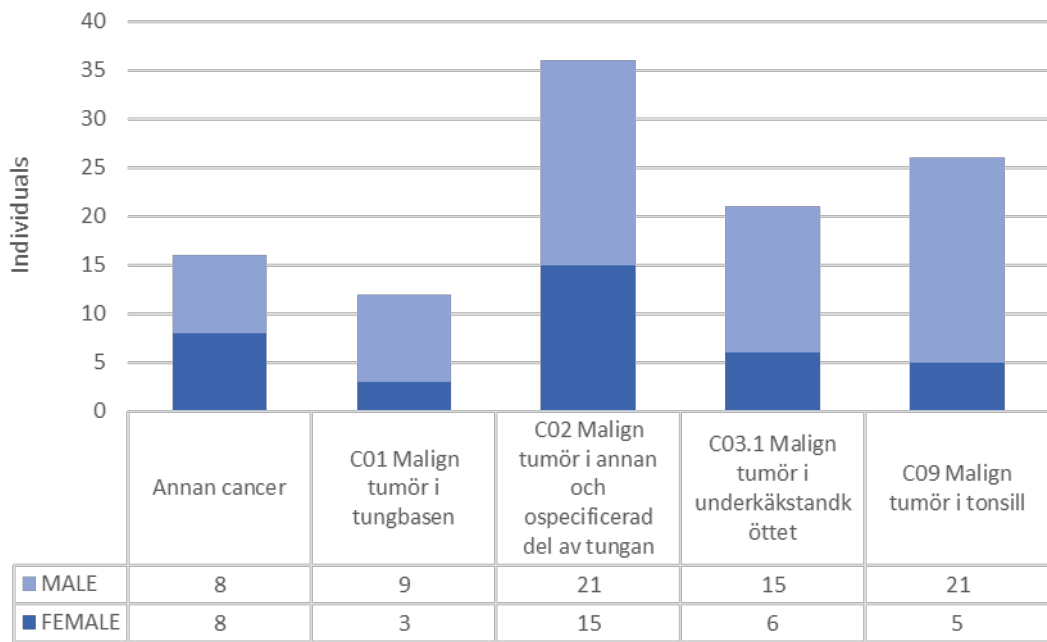
# HEAD AND NECK CANCER U-CAN STATISTICS 2018-2022

Included individuals per diagnosis (>5 patients)

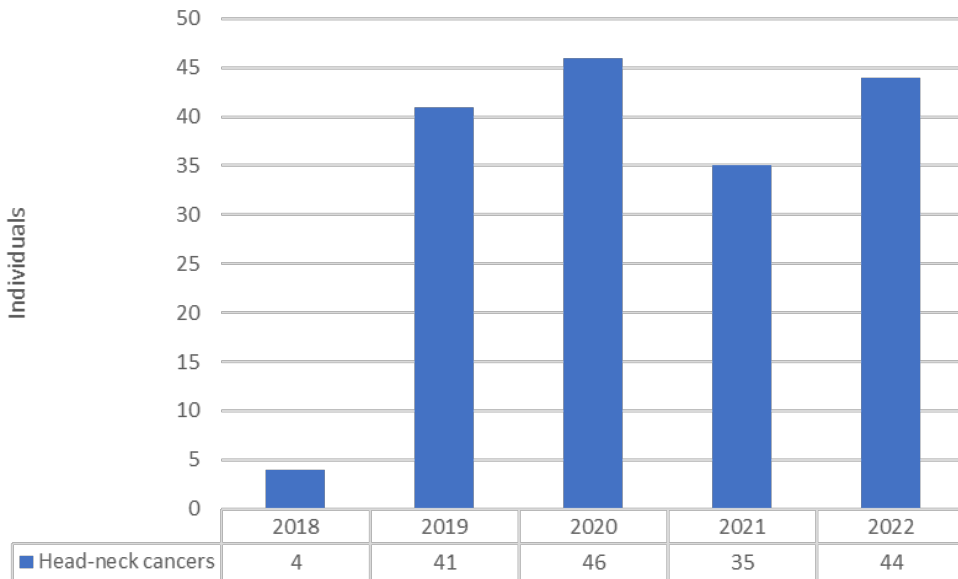


Count of P_Octo_ref Row Labels	Column Labels	
	UPPSALA	Grand Total
Annan cancer	16	16
C00 Malign tumör i läpp	2	2
C01 Malign tumör i tungbasen	12	12
C02 Malign tumör i annan och ospecificerad del av tungan	36	36
C03.0 Malign tumör i överkäkstandköttet	7	7
C03.1 Malign tumör i underkäkstandköttet	21	21
C04 Malign tumör i munbotten	7	7
C05 Malign tumör i gom	1	1
C06 Malign tumör i annan och ospecificerad del av munhålan	4	4
C07 Malign tumör i parotiskörtel	5	5
C08 Malign tumör i andra och ospecificerade stora spottkörtlar	3	3
C09 Malign tumör i tonsill	26	26
C10 Malign tumör i orofarynx (mellansvalget)	6	6
C11 Malign tumör i rinofarynx (övre svalgrummet)	1	1
C12 Malign tumör i fossa piriformis	1	1
C13 Malign tumör i hypofarynx (svalget i höjd med struphuvudet)	1	1
C14 Malign tumör med annan och ofullständigt angiven lokalisering i läpp, munhåla och svalg	1	1
C30.0 Malign tumör i näshåla	5	5
C31 Malign tumör i näsans bihålör	2	2
C32.0 Malign tumör i glottis	5	5
C32.1 Malign tumör i supraglottis	6	6
C32.9 Ospecifierad lokalisering av malign tumör i larynx	1	1
Cancer in situ (CIS)	2	2
<b>Grand Total</b>	<b>171</b>	<b>171</b>

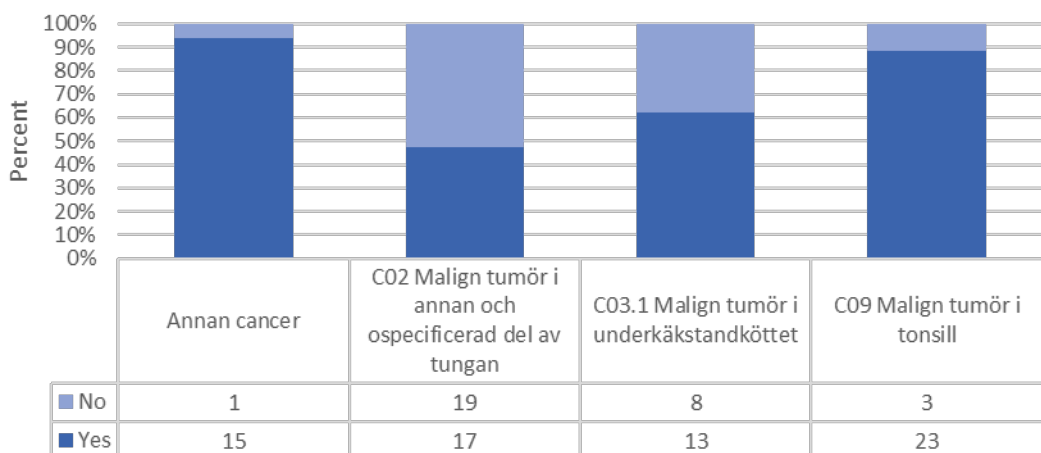
### Individuals per diagnosis (>10 patients), divided by sex



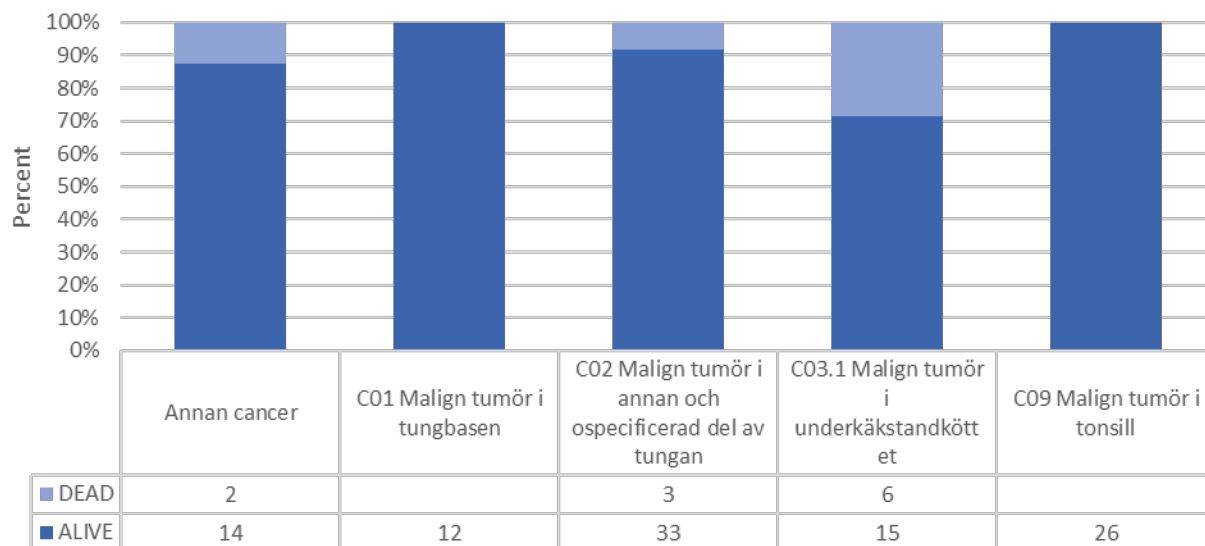
### Included individuals per year



### Percent of individuals that answered survey, per diagnosis (>10 patients)

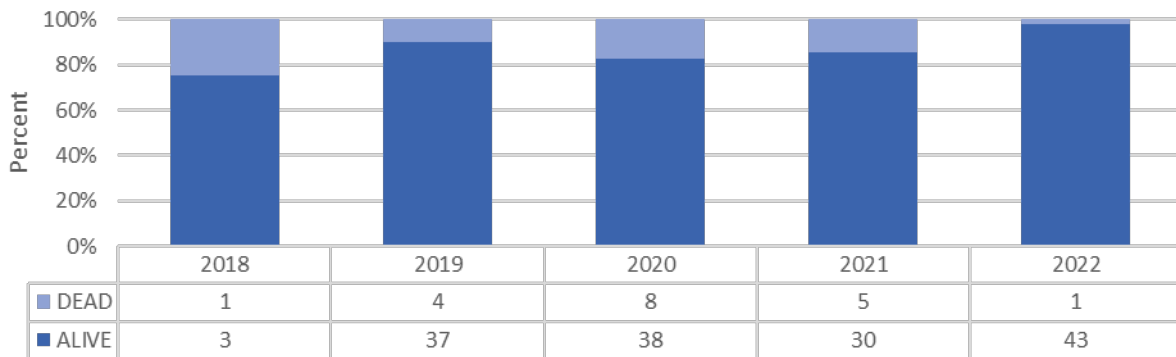


## Percent alive or dead per diagnosis

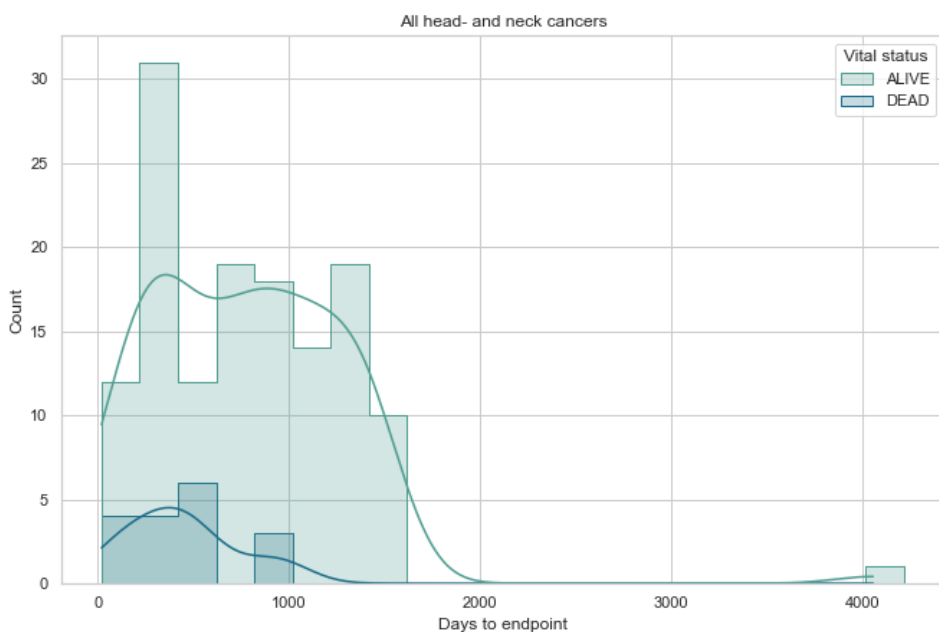


Count of P_Octo_ref Row Labels	Column Labels			
	ALIVE	DEAD	Grand Total	
Annan cancer		14	2	16
C00 Malign tumör i läpp		2		2
C01 Malign tumör i tungbasen		12		12
C02 Malign tumör i annan och ospecificerad del av tungan		33	3	36
C03.0 Malign tumör i överkäkstandkötet		7		7
C03.1 Malign tumör i underkäkstandkötet		15	6	21
C04 Malign tumör i munbotten		3	4	7
C05 Malign tumör i gom		1		1
C06 Malign tumör i annan och ospecificerad del av munhålan		4		4
C07 Malign tumör i parotiskörtel		5		5
C08 Malign tumör i andra och ospecificerade stora spottkörtlar		3		3
C09 Malign tumör i tonsill		26		26
C10 Malign tumör i orofarynx (mellansvalget)		6		6
C11 Malign tumör i rinofarynx (övre svalgrummet)		1		1
C12 Malign tumör i fossa piriformis		1		1
C13 Malign tumör i hypofarynx (svalget i höjd med struphuvudet)		1		1
C14 Malign tumör med annan och ofullständigt angiven lokalisation i läpp, munhåla och svalg		1		1
C30.0 Malign tumör i näshåla		5		5
C31 Malign tumör i näsans bihålor		1	1	2
C32.0 Malign tumör i glottis		4	1	5
C32.1 Malign tumör i supraglottis		5	1	6
C32.9 Ospecifierad lokalisation av malign tumör i larynx			1	1
Cancer in situ (CIS)		2		2
<b>Grand Total</b>		<b>152</b>	<b>19</b>	<b>171</b>

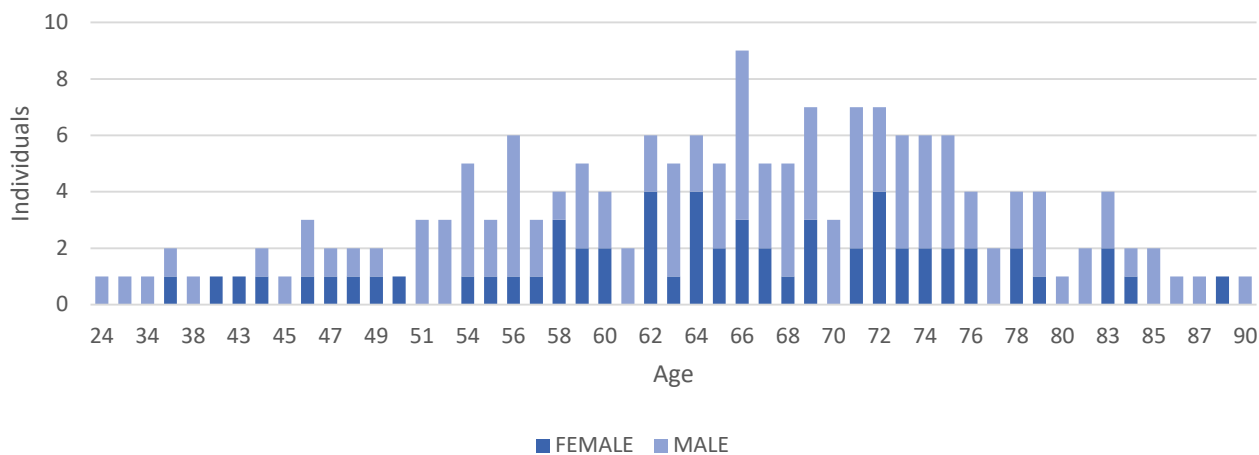
## Percent alive or dead (all head- and neck cancers), per year of diagnosis



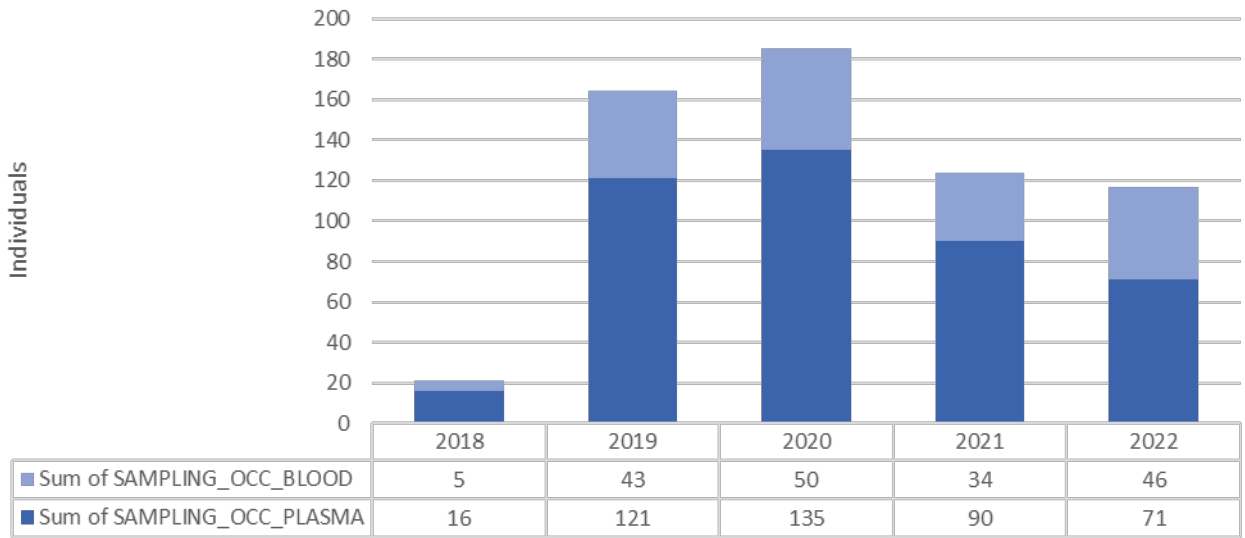
## Days from diagnosis to endpoint (death or 2022-12-31)



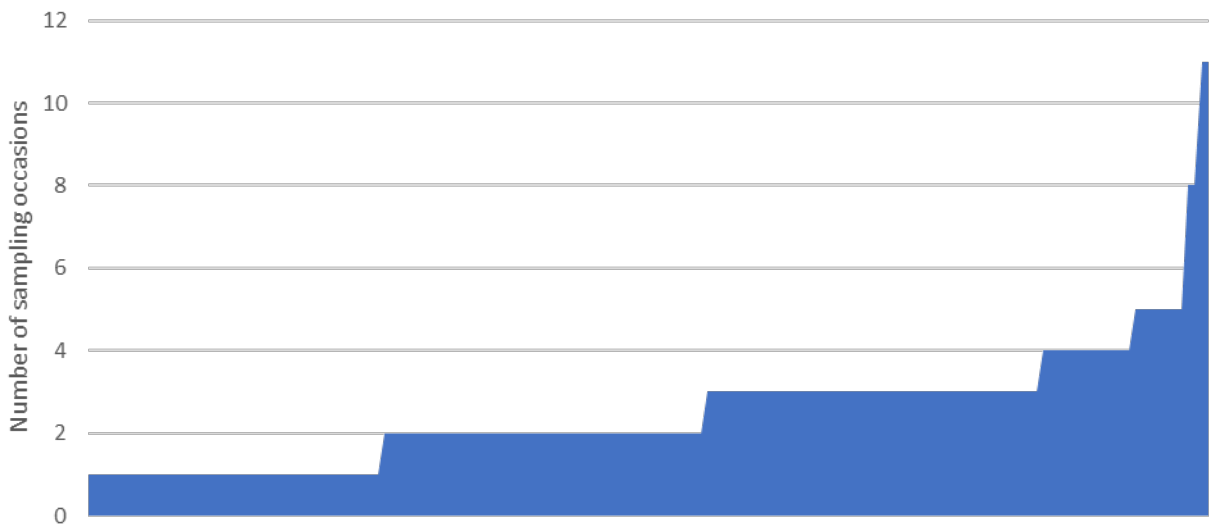
## Distribution of age at diagnosis (all head- and neck cancers), divided by sex



### Sampling occasions per year of plasma and whole blood



### Sampling occasions (up to 11)



### Patients with different number of sampling occasions (up to 11)

